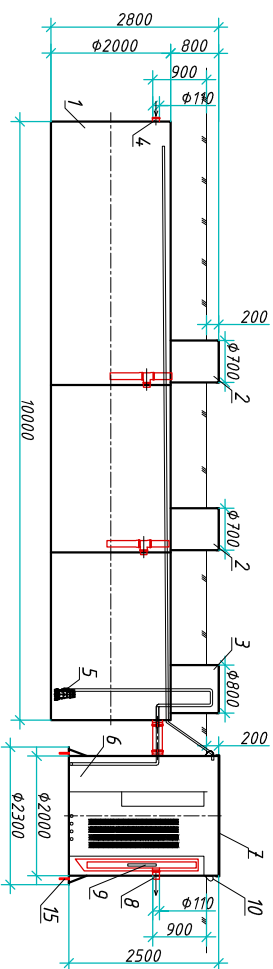
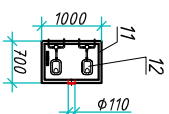
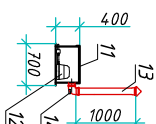
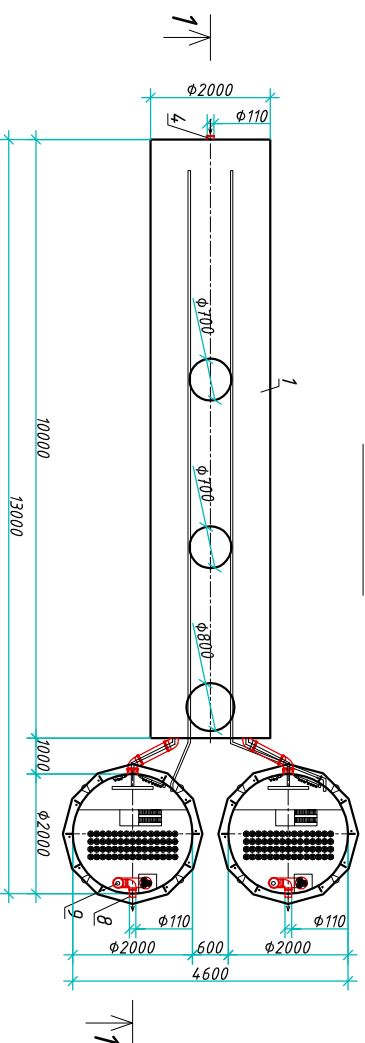


# Хозяйственно-бытовые очистные "BioPlast ВЮ-65 UV"

Разрез 1-1



Вид сверху



## Экспликация оборудования и сооружений

N

Поз	Наименование	Кол-во	Мат-ал	Примечание
1	Корпус (отстойник)	1	ПП	D=2000мм, L=10000мм
2	Горловина с крышкой	2	ПП	D=700мм, H=800мм
3	Горловина с крышкой	1	ПП	D=800мм, H=800мм
4	Подводящий патрубок (раструб/муфта)	1	ПП	DN/OD 110
5	Погружной насос	2		1-1на склад
6	Корпус (реактор)	2	ПП	D=2000мм, H=2500мм
7	Крышка	2	ПП	
8	Отводящий патрубок	2	ПП	DN/OD 110
9	Лампа УФ обеззараживания	2		
10	Транспортировочные петли	8	ПП	
11	Компрессорный отсек	1	ПП	L=700мм, S=1000мм, H=400мм
12	Компрессор	2		
13	Вентиляционный грубок	1	ПП	DN 110
14	Патрубок для ввода кабелей	1		
15	Анкерные болты	12	Ст3	2 компл.

Дата \_\_\_\_\_  
 Подпись \_\_\_\_\_

Дата \_\_\_\_\_  
 Подпись \_\_\_\_\_

ООО "Биорэй"

Хозяйственно-бытовые очистные

"BioPlast ВЮ-65 UV"

Изм./Лист	Документ	Подпись	Дата
Разраб.	Антоненко Д.Б.		
Проектир.	Шилев В.В.		

Стандия Лист Листов

1 1

Инв. N подл.	Подпись и дата	Взам. инв. N

Транспортировочный вес - 1000кг (отстойник)  
 Транспортировочный вес - 630х2=1260кг (реактор)  
 Вес в аварийном состоянии - 32600кг (отстойник)  
 Вес в аварийном состоянии - 8700х2=17400кг (реактор)

www.biorey.com т.+7 (861) 212-97-00

**Biorey**

Приложение N \_\_\_\_\_  
 К договору поставки N \_\_\_\_\_ от \_\_\_\_\_  
 Спецификация N \_\_\_\_\_